

inspiration expo

SOPHIE TAEUBER-ARP, FAIRE ABSTRACTION

Dans son atelier partagé avec son époux, le sculpteur Jean Arp, Sophie Taeuber vivait l'art abstrait comme une aventure totale : danseuse dada, brodeuse, peintre et designer, cette pionnière nous inspire un art de vivre où les couleurs mènent la danse, entre lignes et géométrie.

Par MATHILDE BILL

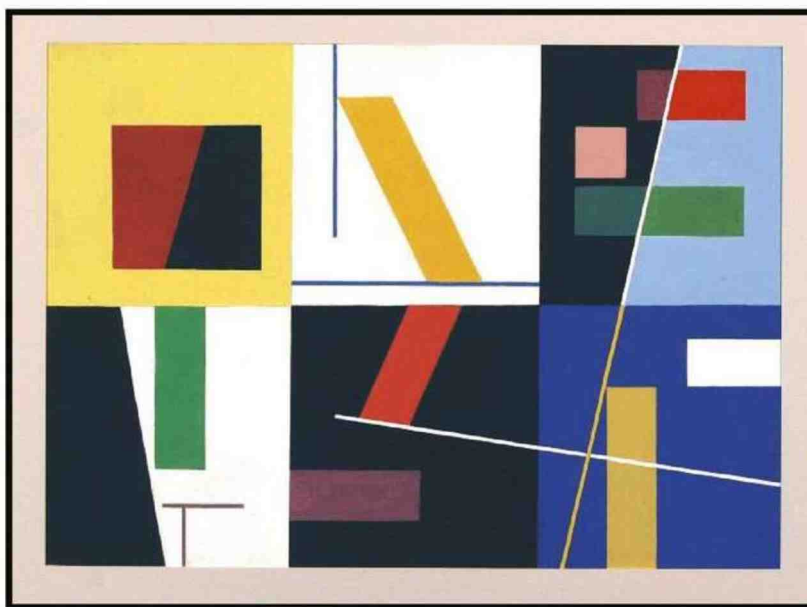
"Sophie Taeuber-Arp : plastique, multiple, unique", à l'occasion des 80 ans de sa mort, jusqu'au 10 décembre, à la Fondation Arp, à Clamart.



ARLEQUIN TAQUIN
*Vaisselle "Linea"
en acétate de cellulose,
design Alessandro
Mellini, Porro.*



VOLUTE
*Tapis "Flux FX I Tuscan
Barren" en laine de Nouvelle-
Zélande, design Stormo,
Carpet Edition.*



Sophie Taeuber, "Six espaces distincts",
1939, gouache sur papier.
Photo J.-P. Pichon © Fondation Arp.

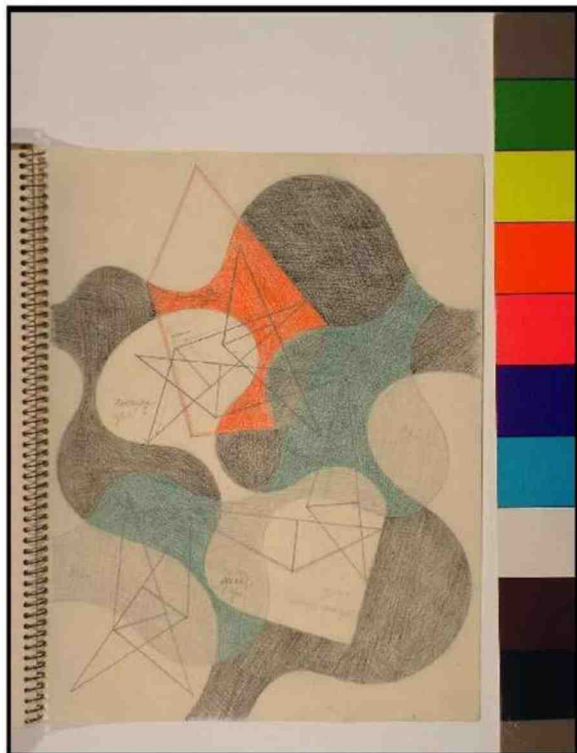


LABYRINTHIQUE
Bibliothèque "Dalila" en bois laqué, design Alexia Leleu, Maison Leleu.



LITHOTHÉRAPIE
*Collier "Elizabeth Candies"
en bois, amazonite, jaspé
et laiton plaqué or, Destree.*

Photos D.R.



Sophie Taeuber,
"Carnet d'esquisses
VI", 1940-1942,
crayon et crayon
de couleur sur papier.

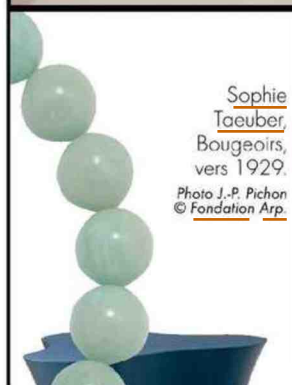
Photo J.-P. Pichon
© Fondation Arp.



TERRE CHAUDE
Tapis "Wisp Mosaic"
en laine de Nouvelle-Zélande,
tuffié à la main, Minotti.



FIBRE DE VERT
Sac à main "Désirée"
en cuir de veau grainé,
Bottega Veneta.



Sophie
Taeuber,
Bougeoirs,
vers 1929.
Photo J.-P. Pichon
© Fondation Arp.



**REFLET
MORDORÉ**
Lampe à
poser "Écho"
en laiton
et vernis,
Mydriaz.



ROCHERS COLORÉS
Table basse, bout de canapé,
et desserte "Triolet" en fibre
de verre et résine de polyester
laquée, collection Les
Contemporains, design Julie
Figueras, Roche Bobois.



**ICÔNE
DES SEVENTIES**
Fauteuil "Galeotta"
en mousse de
polyuréthane et tissu,
design De Pas,
D'Urbino et
Lomazzi, Zanotta.

